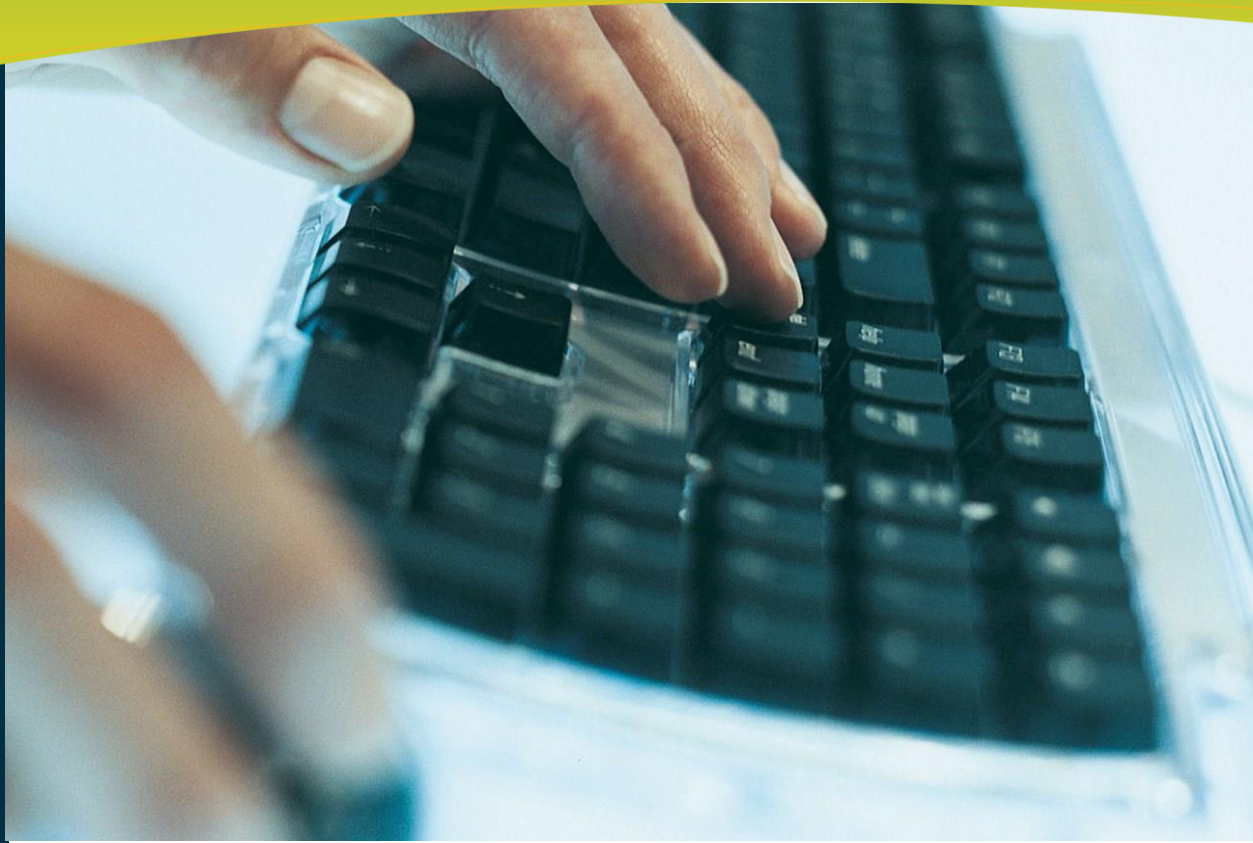


# RisPlan – Pianificazione risorse

Sistema  
modulare per  
la pianificazione  
delle risorse.



## PIANIFICAZIONE RISORSE: RisPlan

Soluzione innovativa sviluppata con nuove tecnologie, studiata per agevolare la pianificazione delle risorse («turnistica») in modo semplice ed efficace. L'accesso grafico a tutte le informazioni (calendari, timeline, ecc.) è stato progettato per garantire a colpo d'occhio una visione d'insieme dell'occupazione delle risorse.

**RisPlan** è la soluzione che permette una pianificazione e una gestione dei tempi di lavoro del personale completa e dettagliata. L'interfaccia utente è molto orientata alla rappresentazione grafica delle informazioni, per permettere di verificare a colpo d'occhio carichi di lavoro, eventuali indisponibilità, preferenze o richieste registrate nel sistema per ciascun collaboratore (assenze per ferie

personali, per cure, per motivi di famiglia, per corsi di formazione ecc.). La grafica intuitiva di **RisPlan** aiuta ogni pianificatore a individuare in maniera immediata le risorse più idonee da assegnare ai turni, valutando i ruoli da ricoprire e ottimizzando il ricorso a determinate risorse, sulla base dei saldi ore del personale.

## Tutti i vantaggi della soluzione:

- **Riduzione di tempi e costi** – **RisPlan** consente una gestione dei turni razionale e omogenea riducendo tempi ed errori del processo di elaborazione. Grazie alle informazioni istantanee e complete, ai suggerimenti calcolati in tempo reale, l'applicazione diminuisce in maniera rilevante il tempo da dedicare alla pianificazione, aumentandone tuttavia la precisione. Così avrete sempre la persona giusta, al posto giusto, al momento giusto.
- **Flessibilità** – **RisPlan** è progettato con una struttura modulare, scalabile e fortemente parametrizzabile. Questa caratteristica lo rende facilmente adattabile a diverse realtà organizzative, senza limiti di dimensioni o di settore d'affari. L'uso di modelli (che descrivono turni, vacanze, contratti, festività ecc.), associabili alle risorse su una base temporale continua e dinamica, offre infatti una grande flessibilità e permette un'estrema personalizzazione nelle impostazioni e nelle dinamiche di calcolo dei saldi.

## DINAMICITÀ

La soluzione **RisPlan** è stata concepita con un grado di astrazione molto elevato, utilizzando la parametrizzazione quale strumento di adattamento a qualsiasi realtà organizzativa. Così, non sarà la vostra azienda a doversi adattare a **RisPlan**, ma **RisPlan** ad adattarsi alla vostra azienda!

- **Totale integrazione** - **RisPlan** si interfaccia perfettamente con **RisTime**, il sistema di rilevazione delle presenze, permettendo così di avere attraverso i due programmi una visione “online” e in tempo reale delle presenze dei dipendenti anche nelle sedi periferiche. Tuttavia, esattamente come **RisTime**, può essere acquistato e utilizzato separatamente. Le informazioni raccolte con **RisPlan** sono facilmente esportabili nei formati più comuni (PDF, Word, Excel, Outlook ecc.) verso altri programmi, come ad esempio i sistemi per paghe. Gli standard di sviluppo utilizzati per **RisPlan** rendono possibile anche un’integrazione con altri sistemi e/o programmi (SAP, Microsoft ERP, sistemi proprietari).
- **Praticità e semplicità d’uso** - **RisPlan** consente una pianificazione nel rispetto delle esigenze del personale e della totale trasparenza di gestione. Eventuali correzioni e/o modifiche generano informazioni rivalutate in tempo reale, “simulando” diversi scenari nella pianificazione delle risorse e permettendo ai pianificatori di operare le scelte più vantaggiose per l’azienda e le sue attività. Il risultato finale è una riduzione dei costi e un aumento della produttività. L’interfaccia **RisPlan** è sviluppata con tecnologie all’avanguardia e di provata affidabilità ed è orientata al semplice apprendimento e utilizzo. La scelta di una grafica user-friendly la rende familiare anche a chi ha sempre pianificato su supporto cartaceo attraverso Excel.

## Funzionalità principali

- **Diritti di accesso** – **RisPlan** offre la possibilità di definire diversi profili utenti, ognuno con diverse restrizioni di accesso a funzionalità e piani di lavoro specifici: affinché ciascuno veda solo ciò che gli serve per lavorare al meglio, in assoluta sicurezza e nel rispetto della privacy.

## SEMPLICITÀ

L'accesso ai dati e alle funzionalità avviene tramite un'interfaccia grafica di ultima generazione, user-friendly, che garantisce notevole velocità di apprendimento e utilizzo. Turni e assenze possono essere inseriti facilmente con tasti rapidi associati o con un semplice clic; possono essere copiati e incollati, o spostati o trascinati con la tecnica «Drag&Drop»: gesti familiari a chiunque utilizzi un computer.

- **Dati e funzioni del personale** – **RisPlan** richiama e utilizza tutte le informazioni riguardanti il personale nelle varie fasi dell'elaborazione dei turni di lavoro, risparmiando all'utente l'incombenza di dover ricordare tutte le eccezioni e le differenze normative presenti nei vari contratti di lavoro. Per ogni risorsa è possibile abilitare uno o più ruoli di lavoro all'interno dell'azienda. Ogni ruolo è configurabile per ciascun collaboratore in modo indipendente e con facilità, tramite semplice associazione ai modelli impostati nel sistema (contratti di tempo dovuto e di diritto alle vacanze, calendario festività ecc.).
- **Turni** – Con **RisPlan** è possibile creare un numero di turni illimitato. Per ogni turno, il sistema permette di elencare il fabbisogno di collaboratori (per quantità, ovvero in termini di numero, e per qualità, ovvero di profili/ruoli necessari). È possibile definire a quali turni ogni impiegato è assegnabile, con che frequenza, su quale o quali giorni della settimana; si può specificare la validità dei turni assegnati su una linea temporale continua o limitata. Un turno può essere identificato descrivendone le diverse frequenze su base temporale e assegnandogli testi, codici, colori ecc. Anche qui, **RisPlan** si distingue per la sua flessibilità: un turno è costituito da sessioni orarie; ogni sessione oraria viene divisa in più fasce. Ogni turno può quindi essere definito in modo molto semplice o estremamente dettagliato, a seconda delle necessità e delle volontà aziendali.
- **Gruppi di utenti e fasce orarie** - Per la pianificazione in contesti aziendali con più team di lavoro, **RisPlan** permette la creazione illimitata di gruppi del personale (ovvero gruppi di più risorse associate) e di relative fasce orarie. I gruppi possono essere visualizzati/nascosti facilmente nelle viste di pianificazione, e le configurazioni delle viste possono essere personalizzate e salvate. In questo modo, il piano di lavoro di ciascun utente associato a uno o più gruppi presenta costantemente un'interfaccia dalla grafica familiare e semplificata.

## INTEGRAZIONE

Per farvi lavorare meglio, abbiamo pensato anche agli altri: grazie alle tecnologie utilizzate e alla modalità di sviluppo incentrata sull'astrazione di dati e funzionalità, integrare **RisPlan** con altri sistemi già in uso presso l'azienda è un processo più lineare e semplificato.

- **Monte ore, vacanze, saldi** – Con **RisPlan** è possibile associare ad ogni dipendente specifiche condizioni contrattuali: uno o più modelli di «tempo dovuto» (monte ore contrattuali), modelli di vacanze come da contratto, modelli di festività. Eventuali saldi e correzioni dei valori possono essere apportati manualmente, secondo necessità, senza vincoli di data e gestendo i valori corretti in maniera indipendente per ogni lavoratore. Il sistema valuta e restituisce in tempo reale le informazioni dello stato attuale (il “saldo corrente”) dei dipendenti, senza che l'utente debba preoccuparsi di effettuare ulteriori elaborazioni.
- **Dati per la pianificazione sempre a portata di mano** – In **RisPlan** i piani di lavoro sono stati studiati per favorire l'accesso rapido alle informazioni utili per la pianificazione (ad es. fornendo i saldi di inizio/fine dei tempi dovuti vs. quelli pianificati, le informazioni sulle abilitazioni sul turno, lo stato dei turni, quello delle indisponibilità ecc.). È anche possibile attivare un'area di «Info globali» al fine di poter condividere alcune informazioni tra gruppi aziendali che collaborano ma vengono pianificati in modo distinto. Ogni vista, come tutto il programma, ha una ricca offerta di opzioni attivabili in base alle preferenze dell'utente, così da rendere il piano di lavoro personalizzato e confortevole.

## REQUISITI DI SISTEMA

- Tutti i sistemi operativi Microsoft, partendo da Windows XP
- Se non è presente, il Framework Microsoft .NET viene installato automaticamente.

## SERVIZI

- Supporto tecnico
- Installazione e parametrizzazione
- Manutenzione
- Supporto sviluppo SW
- Supporto Hardware
- Istruzione utenti

## MODALITÀ D'UTILIZZO

Ci piace essere flessibili, come i nostri programmi.

Le tecnologie utilizzate per lo sviluppo di **RisPlan** offrono diverse possibilità di scelta alla vostra azienda: dall'acquisto con installazione in locale, alla fruizione della soluzione in modalità «SaaS»: ovvero come «Software as a Service».

Massima libertà di scelta al cliente!

- **Assenze e piano delle ferie** – In fase di inserimento delle assenze e del piano delle ferie, **RisPlan** consente di visualizzare il record storico di turni, assenze e ferie per ogni dipendente. Ciò permette di capire in anticipo come pianificare e coprire i turni nei periodi “caldi”, ovvero di picco delle attività. Con **RisPlan**, poi, importare le festività da un file esterno (calendario MS-Outlook, XML ecc.), modificare/creare/gestire festività e chiusure aziendali personalizzabili o su base locale (per es. cantonale) è un gioco da ragazzi. **RisPlan** prevede anche la possibilità di definire a piacimento punteggi vacanze per ogni periodo dell'anno. In fase di pianificazione, quest'informazione aggiuntiva aiuta a stabilire priorità eque nella concessione delle vacanze. L'utilizzo di un dato misurabile e inequivocabile, inoltre, evita discussioni e annulla il contenzioso tra il personale.
- **Pubblicazione dei turni di lavoro** - **RisPlan** mette a disposizione un'ampia gamma di stampe, da quelle più generali (come il piano di lavoro) che riportano tutte le informazioni più importanti, ai report più specifici, che riassumono i dati storici relativi ai singoli dipendenti (assenze, piano delle ferie, formazione, ecc.). Le stampe possono essere inviate ai collaboratori via email, così da evitare i costi di gestione su carta. Inoltre, con il pacchetto **RSuiteWeb**, acquistabile a parte, ogni risorsa dell'azienda (in base ai permessi concessi) può avere accesso al proprio piano turni e inoltrare per approvazione ai propri responsabili richieste di ferie, assenze per malattie o rimborsi (km, pasti).
- **Personalizzazione report** – In **RisPlan** l'anteprima di stampa è ricca di opzioni e permette all'utente di modificare autonomamente la grafica dei documenti generati (report) usando un editor integrato nella soluzione. Le stampe a video permettono l'esportazione verso le più comuni applicazioni (Word, Excel, Outlook, PDF, .png, .jpg, .csv ecc.) dei dati per ulteriori analisi e rielaborazioni.

## INSTALLAZIONE LOCALE

È la soluzione in cui **RisPlan** può essere installata direttamente presso l'infrastruttura informatica del cliente.

## Caratteristiche tecniche di RisPlan

- Installazione e aggiornamenti semplificati.
- Multilingua (Italiano, tedesco, francese, inglese).
- Multiutenza.
- Grafica di ultima generazione con tutte le funzionalità Drag & Drop e menu contestuali.
- Parametrazioni globali e preferenze personali (per il singolo utente).
- Sviluppato con tecnologie di ultima generazione che permettono un eventuale interfacciamento con altri sistemi.

## Tecnologie utilizzate

Tutti i programmi integrati nella console sono sviluppati con tecnologie di ultima generazione, quali Microsoft .NET, database SQL (MSSQL, Oracle, SQLite, MySQL, ecc.), interfaccia GUI e WEB, layout simile ai sistemi Microsoft Office 2010 e 2013.

L'accesso ai dati con programmi di terze parti (Microsoft Excel, Word, Access, ecc.) è garantito, in quanto i dati vengono salvati in formato testo e XML.

Ciò permette all'utente di realizzare le proprie statistiche (tabelle, grafici, statistiche) in modo personalizzato. Inoltre, la suite dispone di uno strumento integrato per la modifica dei report che consente la personalizzazione dell'impaginazione delle stampe (scegliendo e integrando allineamenti, testi supplementari, loghi, immagini, ecc.).



## Alcune schermate del modulo «gestione pianificazione attività/turni»

La lingua, gli stili e i colori delle schermate sono personalizzabili dal singolo utilizzatore. Pertanto ognuno potrà scegliere le combinazioni di colori più gradite.

A destra, un dettaglio della vista di pianificazione: il sistema visualizza le informazioni contestuali necessarie alla pianificazione con semplici click e spostamenti del mouse sulla linea temporale (calendario).

Nell'esempio di fianco, la posizione del mouse su una risorsa fa apparire un messaggio che ne riassume lo stato (saldo, variazione, superamento vincoli impostati).

Calendari ruoli lavoro risorse - Pianificazione

Orari

**Risorse**

Ruoli lavoro risorse: (2° piano)

X	+	-	Codice	G	Nome	OLA	CR	TDS
			GM-I	<input checked="" type="checkbox"/>	Giulianetti Miriam-Infermiere	<input checked="" type="checkbox"/>	<input checked="" type="checkbox"/>	5:24:35
			<b>BM-I</b>	<input checked="" type="checkbox"/>	<b>Bullo Michela-Infermiere</b>	<input checked="" type="checkbox"/>	<input checked="" type="checkbox"/>	<b>4:19:40</b>
			DM-I	<input checked="" type="checkbox"/>	Darapi Michela-Infermiere	<input checked="" type="checkbox"/>	<input checked="" type="checkbox"/>	4:19:40

ottobre

	1 lun	2 mar	3 mer	4 gio	5 ven	6 sab	7 dom	8 lun	9 mar	10 me	11 gio
<b>Informazioni globali</b>	Noti 2° piano										
Cirano Giulio-Capo reparto	5	5	U	5	5			U	5	5	2
Giulianetti Miriam-Infermiere	1	5			1	2	2		2	2	5
Bullo Michela-Infermiere		2		1	AS	AS		AS		5	1
Darapi Michela-Infermiere				2	5	AS	AS				
Gennari Nicola-Infermiere					5	5	5	2			
Camponovo Saverio-Infermiere					R	1	1	2		3	AS
Genetelli Lorena-Infermiere				3	2			1	1	1	5
Mariolini Paolo-Infermiere					N	N	N				
Leoni Claudia-Infermiere											

**Bullo Michela-Infermiere (BM-I)**

- Test selezione su abilitazioni orari di lavoro: Superato
- Test selezione su vincoli definiti negli orari di lavoro: Superato
- Variazione tempo dovuto selezione: 4:19:40
- Variazione tempo lavoro pianificato selezione: -
- Saldo iniziale selezione tempo lavoro: -0:39:20
- Saldo finale selezione tempo lavoro: -4:59:00



**RisPlan** consente un notevole grado di parametrizzazione, grazie a un grande numero di finestre di dialogo, che aiutano a definire il comportamento di ciascun contratto (o «modello di tempo dovuto»), fino all'ultimo dettaglio. Nell'esempio di fianco, viene mostrata una maschera per la parametrizzazione di un modello di diritto alle vacanze, variabile, come da contratto, a seconda dell'età del collaboratore.

Definizione diritto a vacanze

Tipo:  Diritto a vacanze giorni/anno

Titolo: ROCA (1 maggio 2011)

Inizio validità: 01.01.2012

Fine validità: 31.12.2999  Fine non definita

Giorni base: 25

Ore/giorno predef.:

Variazione vacanze: Lun: -1, Mar: -1, Mer: -1, Gio: -1, Ven: -1, Sab: -1, Dom: -1

festività pre-dedotte (considera festività non lavorative come giorni feriali)

Correzione per anzianità (+ variazione giorni):

Età	Correz.	>=	Min	Max	Testo notifica
0	0	<input checked="" type="checkbox"/>			
20	-5	<input checked="" type="checkbox"/>			
40	0	<input checked="" type="checkbox"/>			
50	5	<input checked="" type="checkbox"/>			
*		<input type="checkbox"/>			

Correzione per anni di servizio (+ variazione giorni):

Anni	Correz.	>=	Min	Max	Testo notifica
*		<input type="checkbox"/>			

Estendere all'intero anno al posto di usare la data esatta

Descrizione:

Osservazioni:

- 4 settimane fino al 10 anno di servizio
- 5 settimane fino al compimento di 20 anni, dall'11.mo anno di servizio, dal 40.mo anno di età e fino al 49.mo anno di età
- 6 settimane dal 50 anno di età

OK Cancel



**La risorsa in più della vostra azienda.  
Il vostro partner dedicato per la gestione  
e pianificazione ottimale delle risorse.**



In Muntagna 4  
6528 Camorino

**[www.risnova.com](http://www.risnova.com)**

Tel. +41 91 252 00 55

[info@risnova.com](mailto:info@risnova.com)